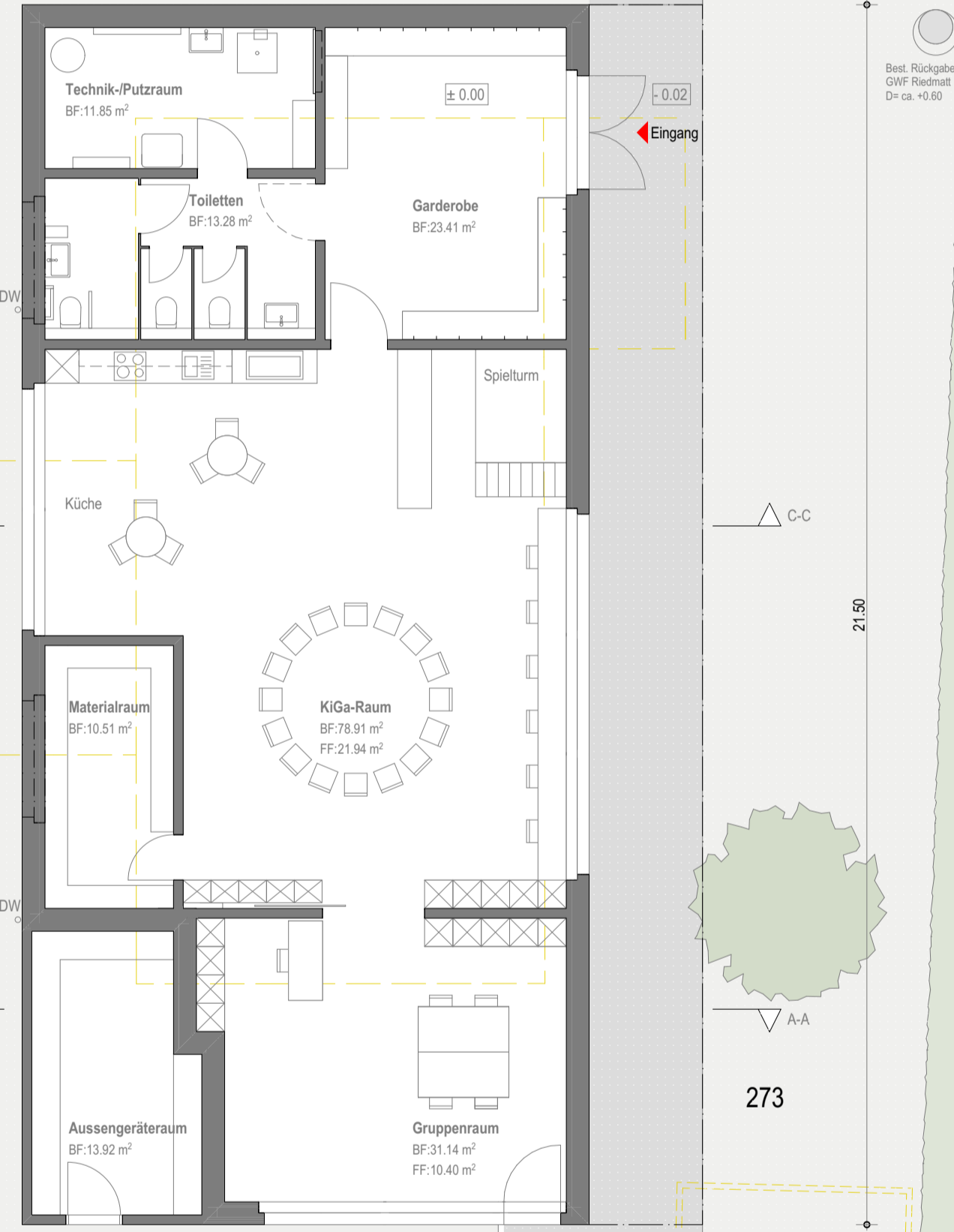


Polygonpunkt (2307) = 406.946 m.ü.M.

Schulweg 159

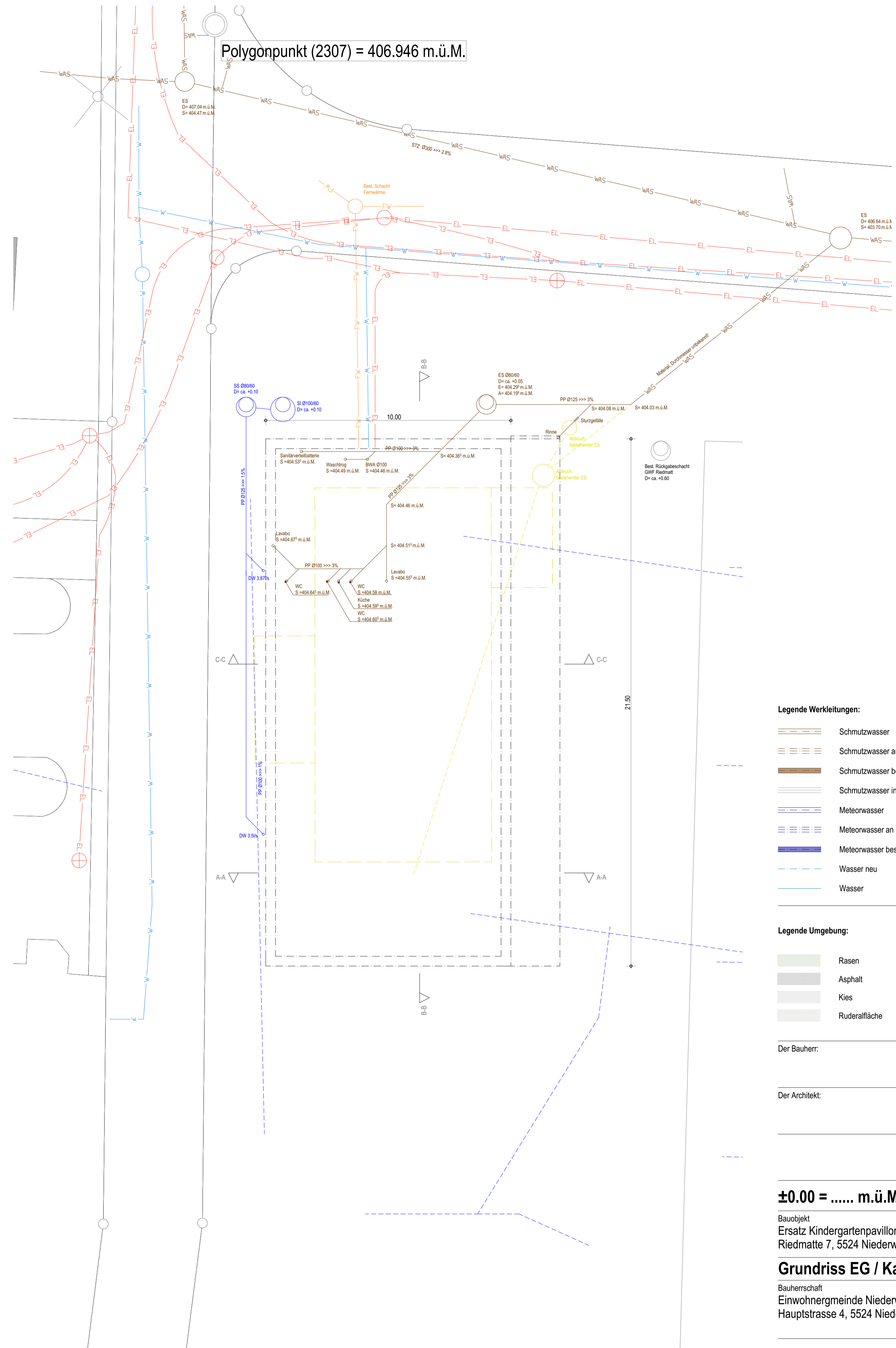
157

Isenbühlweg



Erdgeschoss

Polygonpunkt (2307) = 406.946 m.ü.M.



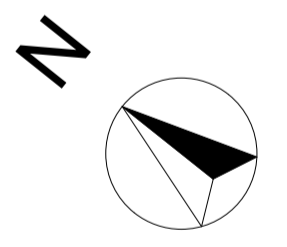
Kanalisation + Werkleitungen

Legende Werkleitungen:

	Schmutzwasser		Gas neu
	Schmutzwasser an Decke		Gas
	Schmutzwasser bestehend		Telefon neu
	Schmutzwasser in Decke eingelegt		Telefon
	Meteorwasser		TV neu
	Meteorwasser an Decke		TV
	Meteorwasser bestehend		Elektro neu
	Wasser neu		Elektro
	Wasser		Rücklauf Fernwärme

Legende Umgebung:

	Rasen
	Asphalt
	Kies
	Ruderalfläche



Windsch, 25.05.2020

Der Bauherr: _____

Einwohnergemeinde Niederwil AG

Der Architekt: _____

BURRI STUDIGER AG

±0.00 = m.ü.M.

Bauobjekt
Ersatz Kindergartenpavillon
Riedmatte 7, 5524 Niederwil, Parzelle Nr. 273

Grundriss EG / Kanalisation + Werkleitungen

Bauherrschaft
Einwohnergemeinde Niederwil AG
Hauptstrasse 4, 5524 Niederwil AG

872

M 1:100

Plan-Nr. 872.001
Datum 25.05.20
Revision
Gez./Gep. PW/BU
Format 84/60

Schwimmbadstrasse 4
5210 W i n d i s c h
T 056 444 22 44
F 056 444 22 45
mail@burristudiger.ch
www.burristudiger.ch

BURRI STUDIGER AG
ARCHITEKTEN FH/STV

Diese Zeichnung ist geistiges Eigentum des Verfassers und darf ohne dessen Genehmigung weder vervielfältigt noch dritten Personen zugänglich gemacht werden (§§ 1.3 und 15 des Urhebergesetzes)